

RĪGAS TERITORIJAS PLĀNOJUMS LĪDZ 2030. GADAM

Rīgas teritorijas plānojums ir Rīgas pašvaldības ilgtermiņa teritorijas attīstības plānošanas dokuments, kurā noteiktas prasības teritorijas izmantošanai un apbūvei, t.sk. funkcionālais zonējums, publiskā infrastruktūra, teritorijas izmantošanas un apbūves noteikumi, kā arī citi teritorijas izmantošanas nosacījumi Rīgas administratīvajā teritorijā.

Rīgas teritorijas plānojuma grafiskā daļā un teritorijas izmantošanas un apbūves noteikumi tiek apstiprināti ar Rīgas domes saistošajiem noteikumiem, un tie ir saistoši jebkurai fiziskajai un juridiskajai personai.

Rīgas teritorijas plānojums līdz 2030. gadam (RTP2030) tiek izstrādāts saskaņā ar Rīgas domes 03.07.2012. lēmumu Nr. 4936 "Par Rīgas teritorijas plānojuma izstrādes uzsākšanu" (ar grozījumiem, kas veikti 22.10.2014. un 15.12.2017.).

RTP2030 risinājumu pamats ir 11 tematiskie plānojumi, kas izstrādāti saskaņā ar 2013. gada Rīgas domes lēmumiem. Tematiskie plānojumi ir apstiprināti ar Rīgas domes 15.12.2017. lēmumiem un ir jāievēro, izstrādājot citus teritorijas attīstības plānošanas dokumentus.

RTP2030 tiek izstrādāts saskaņā ar teritorijas attīstības plānošanu regulējošiem normatīvajiem aktiem un spēkā esošajiem plānošanas dokumentiem, tai skaitā:

- Rīgas ilgtspējīgas attīstības stratēģiju līdz 2030. gadam (Rīgas domes 27.05.2014. lēmums Nr. 1173 "Par Rīgas attīstības programmas 2014.-2020. gadam un Rīgas ilgtspējīgas attīstības stratēģijas līdz 2030. gadam apstiprināšanu");
- Rīgas attīstības programmu 2014.-2020. gadam (Rīgas domes 27.05.2014. lēmums Nr. 1173 "Par Rīgas attīstības programmas 2014.-2020. gadam un Rīgas ilgtspējīgas attīstības stratēģijas līdz 2030. gadam apstiprināšanu");
- Rīgas teritorijas plānojumu 2006.-2018. gadam (apstiprināts ar Rīgas domes 20.12.2005. saistošajiem noteikumiem Nr. 34 "Rīgas teritorijas izmantošanas un apbūves noteikumi", 18.08.2009., 13.04.2011. un 18.06.2013. plānojumā veikti grozījumi);
- Rīgas vēsturiskā centra un tā aizsardzības zonas teritorijas plānojumu (apstiprināts ar Rīgas domes 07.02.2006. saistošajiem noteikumiem Nr. 38 "Rīgas vēsturiskā centra un tā aizsardzības zonas teritorijas izmantošanas un apbūves noteikumi", 18.06.2013. plānojumā veikti grozījumi);
- Rīgā spēkā esošiem 20 lokālplānojumam un 50 detālplānojumam (informācija uz 15.12.2017.).

Pamatojoties uz likumu par "Ietekmes uz vidi novērtējumu" RTP2030 tiek izstrādāts **Stratēģiskā ietekmes uz vidi novērtējuma Vides pārskats**.

Uzzini vairāk par RTP2030

www.rdpad.lv <https://geolatvija.lv>

Konsultācijas pirmdienās un ceturtdienās no plkst. 14.00 līdz plkst. 18.00 Rīgas domes Pilsētas attīstības departamenta Pilsētvides attīstības pārvaldē, Amatu ielā 4, 5. stāvā, tālrunis 67105816.



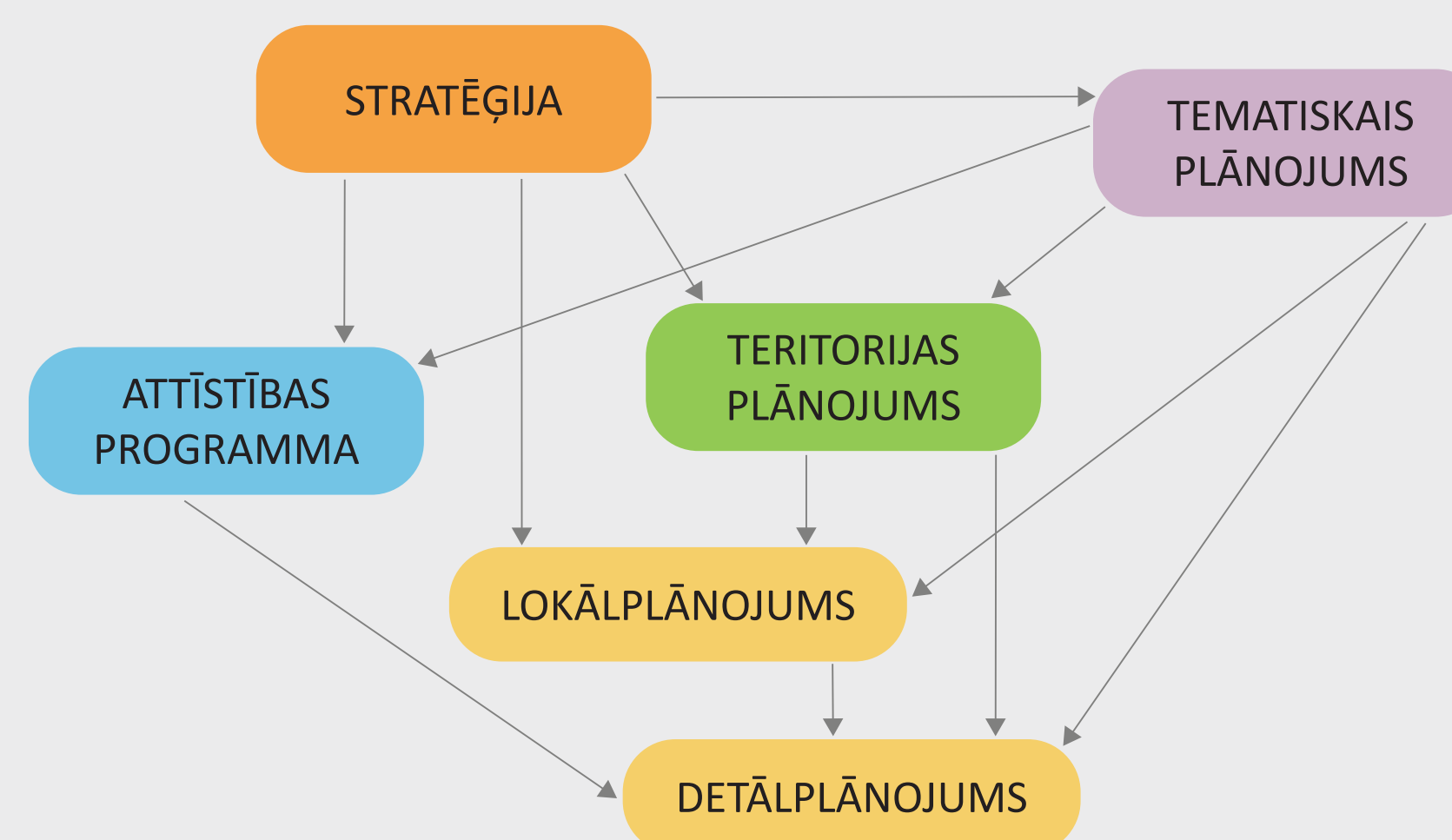
RTP2030 mērķis

Radīt elastīgu teritorijas plānošanas dokumentu, kas sniedz nosacījumus pilsētas attīstībai saskaņā ar vietas vēsturi, kultūru, ainavu, pakalpojumu piedāvājumu, sabiedrības līdzdalību un potenciālo ekonomisko un sociālo apstākļu izmaiņām.

RTP2030 uzdevumi

- Kļūt par efektīvu instrumentu Rīgas ilgtermiņa attīstības politikas īstenošanā atbilstoši Stratēģijai.
- Nodrošināt teritorijas plānojuma stabilizējošo, regulējošo un proaktīvo funkciju, kalpojot par pamatu dokumentu Rīgā teritorijas izmantošanas un apbūves reglamentēšanā.
- Izveidot nepārtrauktu daudzpakāpju plānošanas procesu Rīgas pašvaldībā.
- Rast kompromisu starp dažādām pilsētas attīstībā iesaistītajām pusēm.
- Nodrošināt teritorijas plānošanu tuvinātu pilsētas iedzīvotājiem kā tieši ieinteresētajai sabiedrībai Rīgas teritorijas attīstības plānošanā un tās realizācijā.
- Nodrošināt maksimālu plānošanas procesa caurskatāmību, skaidrojot pilsoniskajai sabiedrībai, privātajām organizācijām un valsts iestādēm projekta mērķus un uzdevumus, kā arī procesus, ar kādiem tie sasniedzami.
- Radīt iesaistītajām pusēm izpratni par iespējām iegūt kvalitatīvu pilsētvidi, izskaidrojot katras puses lomu teritorijas plānojuma realizācijas procesā.

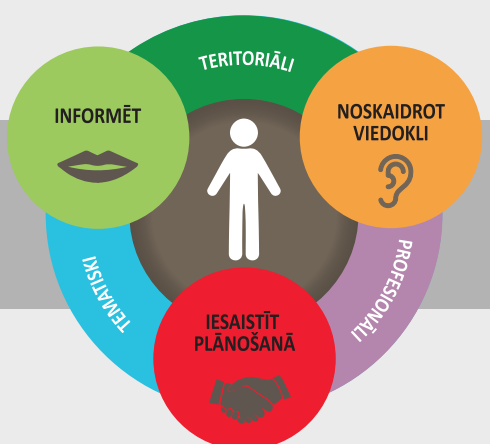
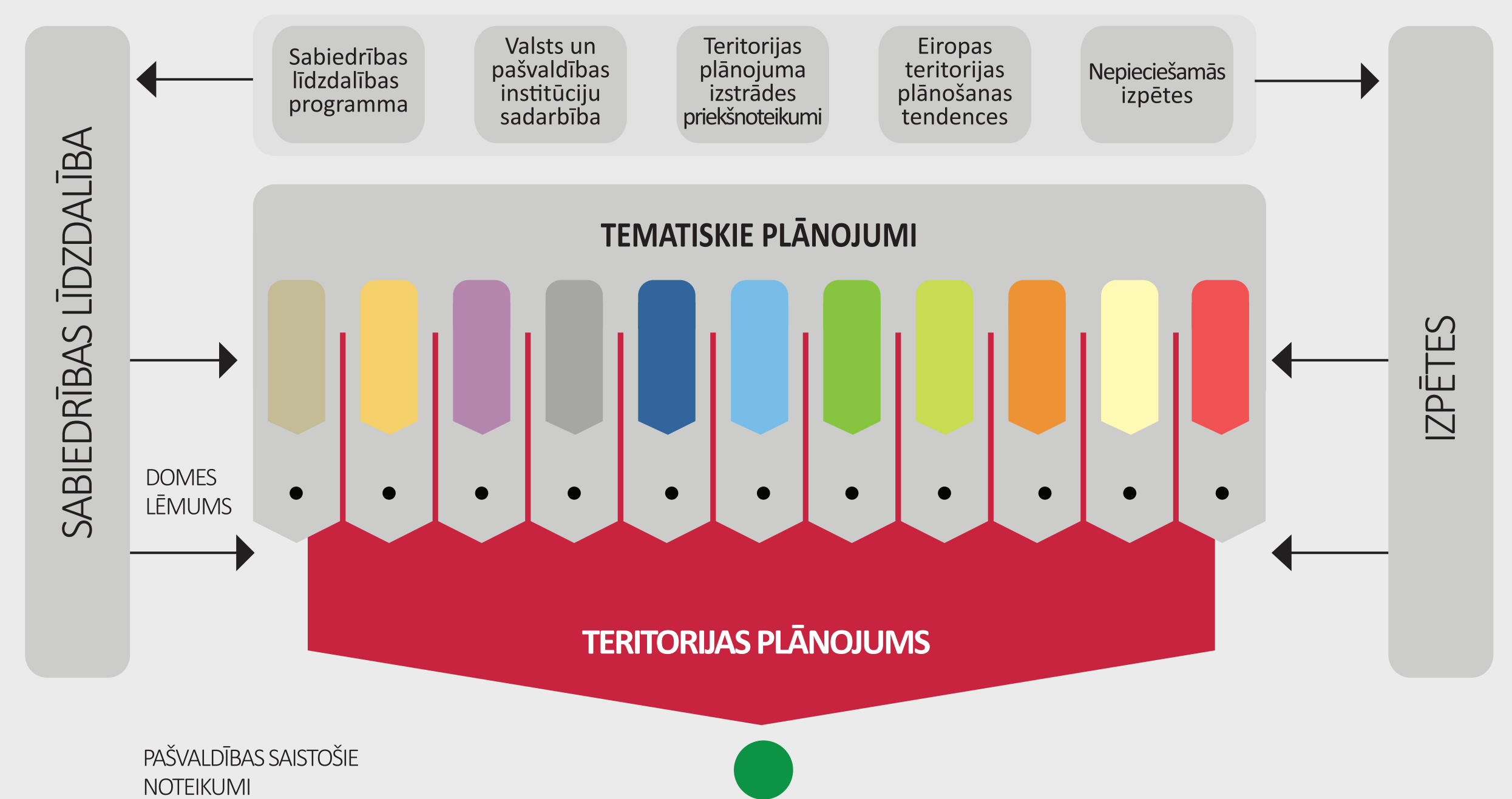
TERITORIJAS ATTĪSTĪBAS PLĀNOŠANAS DOKUMENTU SAVSTARPĒJĀ SASAISTE



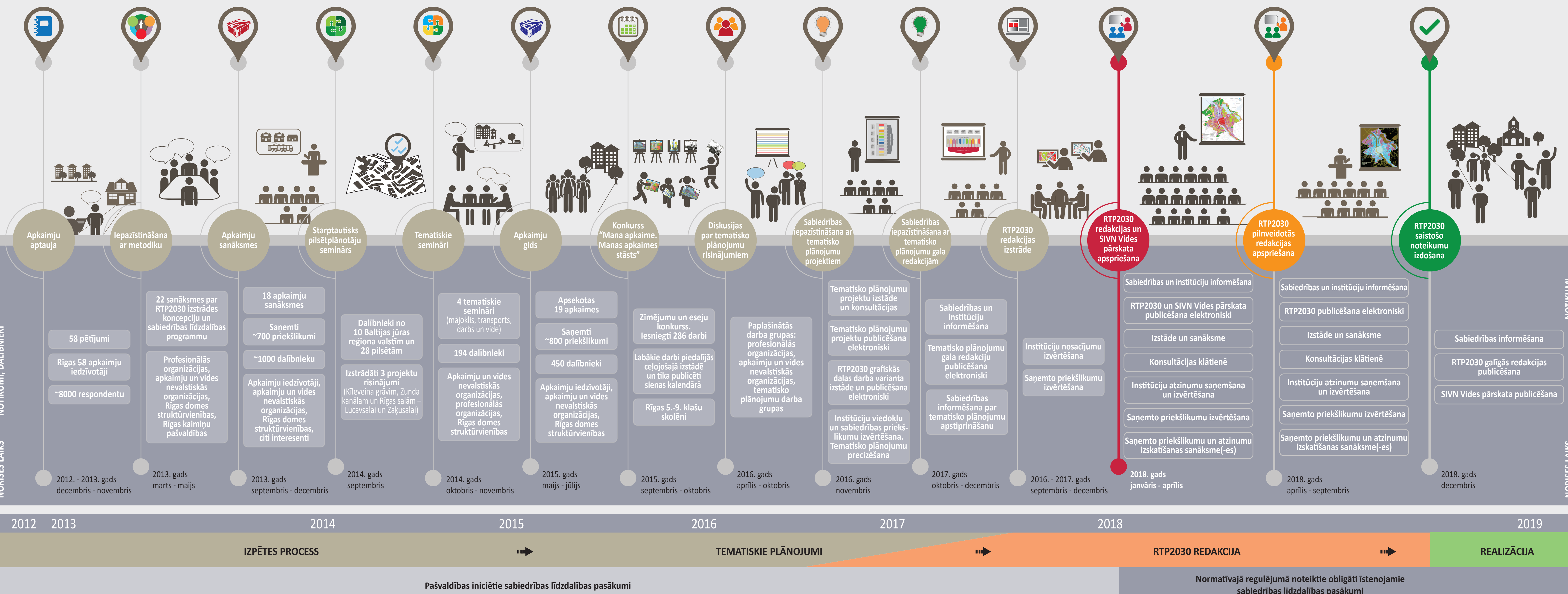
TEMATISKIE PLĀNOJUMI – RTP2030 PAMATS

- Valsts un pašvaldības funkciju nodrošināšanai nepieciešamo teritoriju tematiskais plānojums
- Mājokļu attīstības tematiskais plānojums
- Uzņēmējdarbības funkciju nodrošināšanai nepieciešamo teritoriju tematiskais plānojums
- Transporta attīstības tematiskais plānojums
- Meliorācijas attīstības tematiskais plānojums
- Ūdens teritoriju un krastmalu tematiskais plānojums
- Apstādījumu struktūru un publisko telpu tematiskais plānojums
- Ainavu tematiskais plānojums
- Rīgas kultūrvēsturisko teritoriju tematiskais plānojums
- Aizsargjoslu un aprobežojumu tematiskais plānojums
- Rīgas brīvostas plānojums

RTP2030 IZSTRĀDES METODIKA



SABIEDRĪBAS LĪDZDALĪBAS PASĀKUMI RTP2030 IZSTRĀDES LAIKĀ



IZPĒTES PROCESS

TEMATISKAIS PLĀNOJUMS

RTP2030 REDAKCIJA

REALIZĀCIJA

Pašvaldības iniciēti sabiedrības līdzdalības pasākumi

Normatīvajā regulējumā noteiktie obligāti īstenojamie sabiedrības līdzdalības pasākumi